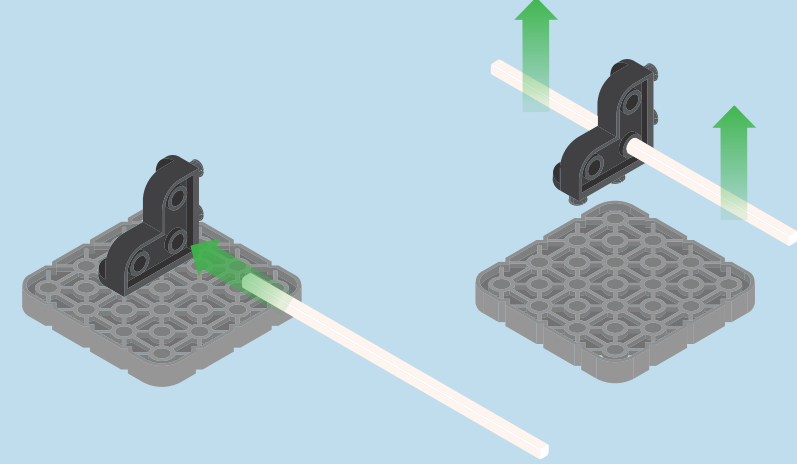


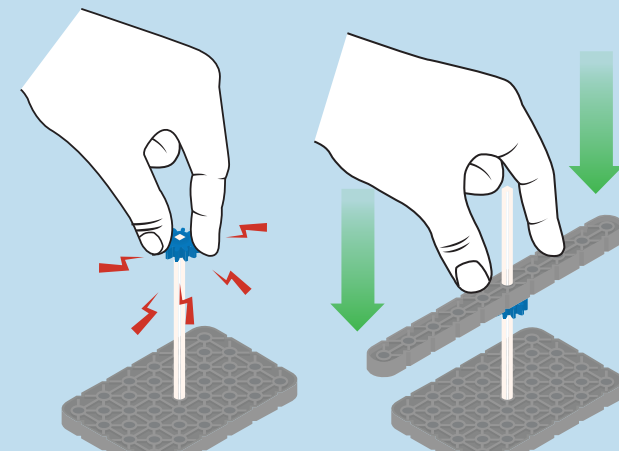
Standoffs and Standoff Connectors can be separated by pressing a shaft through the Standoff Connector.
Les barres et connecteurs de barres peuvent être séparés en appuyant avec un axe à travers le connecteur de barres.

Connector Pins can be smoothly removed from Smart Motors, Sensors, or Robot Brains using a 1x Beam. Put the 1x Beam onto the pin and twist the Beam while pulling outward.

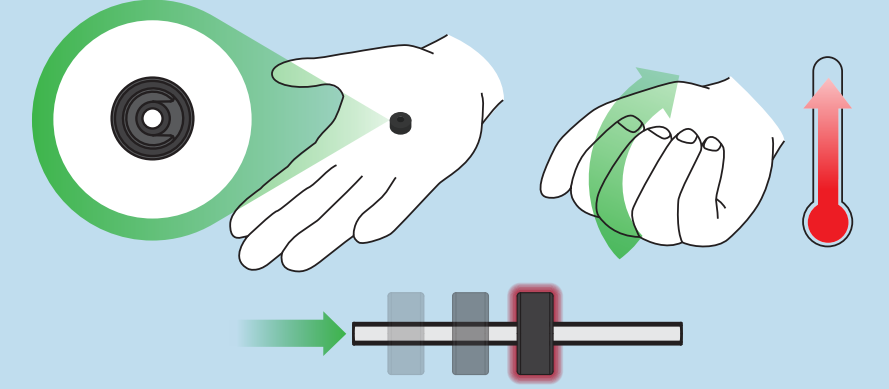
Les connecteurs peuvent être facilement retirés des moteurs Smart, Capteurs, ou Cerveau du robot en utilisant une poutre. Placer la poutre sur le connecteur et tourner la poutre en tirant vers l'extérieur.



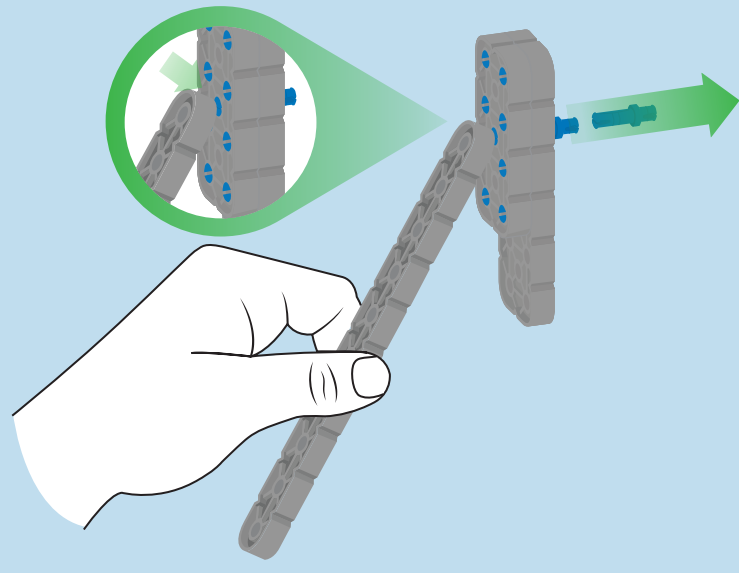
Easily remove Corner Connectors by placing a metal shaft through one of the holes and pulling outward.
Retirer facilement un connecteur d'angle en plaçant un axe dans un des trous et en tirant vers l'extérieur.



Use a 1x Beam for extra leverage when mounting small VEX IQ elements on shafts.
Utiliser une poutre ou un taquet d'élastique pour aider à installer un petit élément VEX IQ sur un axe.



Rubber Shaft Collars become softer and easier to install if they are warmed by holding them in your hand for 15-30 seconds.
Les butées en caoutchouc deviennent plus souple et plus facile à installer s'ils sont réchauffés en les tenant dans votre main pendant 15-30 secondes.



Quickly remove Connector Pins by pressing a VEX IQ Beam against the back of the Pin and pulling it out.
Pousser doucement le connecteur avec une poutre VEX IQ à l'arrière du connecteur pour le libérer.

VEX Controller
Télécommande VEX
228-2530 (1x)

Robot Brain
Cerveau du robot
228-2540 (1x)

Smart Motor
Moteur Smart
228-2560 (4x)

VEX Controller Battery
Batterie de la télécommande VEX
228-2779 (1x)

Smart Cable Pack
Pack de câble Smart
228-2780 (2x)

Color Sensor
Détecteur de couleur
228-3012 (1x)

Gyro Sensor
Capteur gyroscopique
228-3014 (1x)

Distance Sensor
Détecteur de distance
228-3011 (1x)

Robot Battery
Batterie du robot
228-2604 (1x)

Bumper Switch
Capteur de contact
228-2677 (2x)

Touch LED
Touche lumineuse
228-3010 (2x)

Robot Battery Charger
Chargeur de la batterie du robot
228-2743 (1x)

Tether Cable
Câble de liaison
228-2786 (1x)

Battery Charger Power Cord
Cordon d'alimentation du chargeur de batterie
USA/Canada: 276-2520 (1x)
EU: 276-2521 (1x)
UK: 276-2522 (1x)
ANZ: 276-2533 (1x)

900 MHz Radio
Radio 900MHz
228-2621 (2x)

2.4 GHz Radio
Radio 2.4GHz
228-3015 (2x)

Robot Battery Pack
Pack de batterie du robot
228-2743 (1x)

USB Cable
Câble USB
228-2785 (1x)

PINS / BROCHES

- 1x1 Connector Pin Broche 1x1
228-2500-060 (240x)
- 1x2 Connector Pin Broche 1x2
228-2500-061 (60x)
- 2x2 Connector Pin Broche 2x2
228-2500-062 (20x)

STANDOFFS / BARRES

- 1/2x Pitch Standoff Barre L=1/2
228-2500-064 (12x)
- 1x Pitch Standoff Barre L=1
228-2500-065 (12x)
- 2x Pitch Standoff Barre L=2x
228-2500-067 (14x)
- 4x Pitch Standoff Barre L=4x
228-2500-070 (6x)
- 6x Pitch Standoff Barre L=6x
228-2500-072 (6x)

STANDOFF CONNECTORS / CONNECTEUR DE BARRE

- Mini Standoff Connector Petit connecteur de barres
228-2500-170 (12x)
- End Standoff Connector Connecteur de bout de barre
228-2500-172 (8x)

CORNER CONNECTORS / CONNECTEURS D'ANGLE

- Large Chassis Corner Connector Grand connecteur d'angle
228-2500-126 (10x)
- 2x Wide, 1x2 Offset Corner Connector Equerre 1x2 largeur 2 avec décalage
228-2500-135 (8x)
- 2x Wide, 2x2 Corner Connector Equerre 2x2 largeur 2
228-2500-134 (10x)
- Worm Bracket Equerre double 2x2
228-2500-220 (4x)
- 1x Wide, 1x1 Offset Corner Connector Equerre 1x1 largeur 1 avec décalage
228-2500-130 (12x)
- Small Chassis Corner Connector Petit connecteur d'angle
228-2500-127 (18x)
- 2x Wide, 1x1 Offset Corner Connector Equerre 1x1 largeur 2 avec décalage
228-2500-133 (4x)
- 2x Wide, 1x2 Corner Connector Equerre 1x2 largeur 2
228-2500-128 (10x)
- 2x Wide, 2x1 Offset Corner Connector Equerre 2x1 largeur 2
228-2500-131 (4x)
- 2x Wide, 2x1 Corner Connector Equerre 2x1 largeur 2
228-2500-132 (4x)

WHEELS / ROUES

- Tire (100mm Travel) Pneu (Roulement 100mm)
228-2500-207 (2x)
- Wheel Hub (44mm) Jante (44mm)
228-2500-208 (4x)
- 200mm Travel Wheel
228-2500-209 (4x)

CROWN GEAR / ENGRENAGE À ANGLE DROIT

- 36 Tooth Crown Gear Engrenage à angle droit 36 dents
228-2500-218 (2x)

PULLEYS / POULIES

- 40mm Pulley Poulie de 40 mm
228-2500-166 (2x)
- 30mm Pulley Poulie de 30 mm
228-2500-165 (2x)
- 20mm Pulley Poulie de 20 mm
228-2500-164 (2x)
- 10mm Pulley Poulie de 10 mm
228-2500-163 (2x)

SHAFT ACCESSORIES / ACCESSOIRES D'AXE

- Rubber Shaft Collar Butée en caoutchouc
228-2500-143 (30x) Or / Ou
- Shaft Bushing Bague d'arrêt pour l'axe
228-2500-125 (4x)
- Shaft Washer Rondelle
228-2500-112 (20x)
- 1/2x Pitch Shaft Spacer 1/2x bague d'écartement
228-2500-114 (25x)

LOCK PLATES / PLAQUES DE LIAISON

- 1x3 Shaft Lock Plate Plaque de liaison à l'axe 1x3
228-2500-141 (4x)
- 2x2 Shaft Lock Plate Plaque de liaison à l'axe 2x2
228-2500-140 (4x)

RUBBER BELTS / COURROIES ELASTIQUES

- 30mm Rubber Belt Courroie élastique de 30 mm
228-2500-221 (2x)
- 40mm Rubber Belt Courroie élastique de 40 mm
228-2500-222 (2x)
- 50mm Rubber Belt Courroie élastique de 50 mm
228-2500-223 (2x)
- 60mm Rubber Belt Courroie élastique de 60 mm
228-2500-224 (2x)

SHAFTS / AXES

- 4x Pitch Shaft Axe L=4
228-2500-120 (2x)
- 6x Pitch Shaft Axe L=6
228-2500-122 (4x)
- 8x Pitch Shaft Axe L=8
228-2500-124 (2x)
- 2x Pitch Plastic Shaft Axe en plastique L=2
228-2500-074 (2x)
- 3x Pitch Plastic Shaft Axe en plastique L=3
228-2500-075 (2x)
- 4x Pitch Plastic Shaft Axe en plastique L=4
228-2500-076 (2x)
- 5x Pitch Plastic Shaft Axe en plastique L=5
228-2500-077 (2x)
- 2x Pitch Plastic Motor Shaft Axe moteur en plastique L=2
228-2500-078 (2x)
- 3x Pitch Plastic Motor Shaft Axe moteur en plastique L=3
228-2500-094 (4x)
- 2x Pitch Plastic Capped Shaft Axe en plastique avec butée L=2
228-2500-080 (2x)
- 3x Pitch Plastic Capped Shaft Axe en plastique avec butée L=3
228-2500-081 (4x)
- 4x Pitch Plastic Capped Shaft Axe en plastique avec butée L=4
228-2500-082 (2x)
- 5x Pitch Plastic Capped Shaft Axe en plastique avec butée L=5
228-2500-083 (2x)
- 4x Pitch Plastic Motor Shaft Axe moteur en plastique L=4
228-2500-079 (2x)
- 88.9mm #64 Rubber Band Bracelet caoutchouc de 89mm
276-3990-001 (10x)
- 0x2 Idler Pin 0x2 Connecteur
228-2500-084 (6x)
- 1x1 Idler Pin 1x1 Connecteur
228-2500-073 (6x)

RUBBER BAND / BRACELET DE CAOUTCHOUC

1X BEAMS / POUTRES 1X

- 1x12 Beam Poutre 1x12
228-2500-011 (4x)
- 1x10 Beam Poutre 1x10
228-2500-009 (6x)
- 1x8 Beam Poutre 1x8
228-2500-007 (8x)
- 1x6 Beam Poutre 1x6
228-2500-005 (6x)
- 1x4 Beam Poutre 1x4
228-2500-003 (6x)
- 1x3 Beam Poutre 1x3
228-2500-002 (2x)
- 60° Angle Beam Poutre avec un angle de 60°
228-2500-149 (4x)
- 45° Angle Beam Poutre avec un angle de 45°
228-2500-148 (4x)
- 30° Angle Beam Poutre avec un angle de 30°
228-2500-147 (4x)
- 4x4 Offset Right Angle Beam 4x4 Poutre à angle droit avec décalage
228-2500-151 (4x)
- 2x3 Right Angle Beam Poutre à angle droit 2x3
228-2500-145 (4x)
- 3x5 Right Angle Beam Poutre à angle droit 3x5
228-2500-150 (4x)
- 4x4 Plate Plaque 4x4
228-2500-040 (4x)

SPECIALTY BEAMS / POUTRES SPECIALES

- Ruber Band Anchor Taquet d'élastique
228-2500-157 (2x)

2X BEAMS / POUTRES 2X

- 2x20 Beam Poutre 2x20
228-2500-030 (2x)
- 2x16 Beam Poutre 2x16
228-2500-028 (4x)
- 2x12 Beam Poutre 2x12
228-2500-026 (6x)
- 2x10 Beam Poutre 2x10
228-2500-025 (4x)
- 2x8 Beam Poutre 2x8
228-2500-023 (6x)
- 2x6 Beam Poutre 2x6
228-2500-021 (6x)
- 2x4 Beam Poutre 2x4
228-2500-019 (6x)
- 2x2 Beam Poutre 2x2
228-2500-017 (4x)
- 4x12 Plate Plaque 4x12
228-2500-045 (2x)